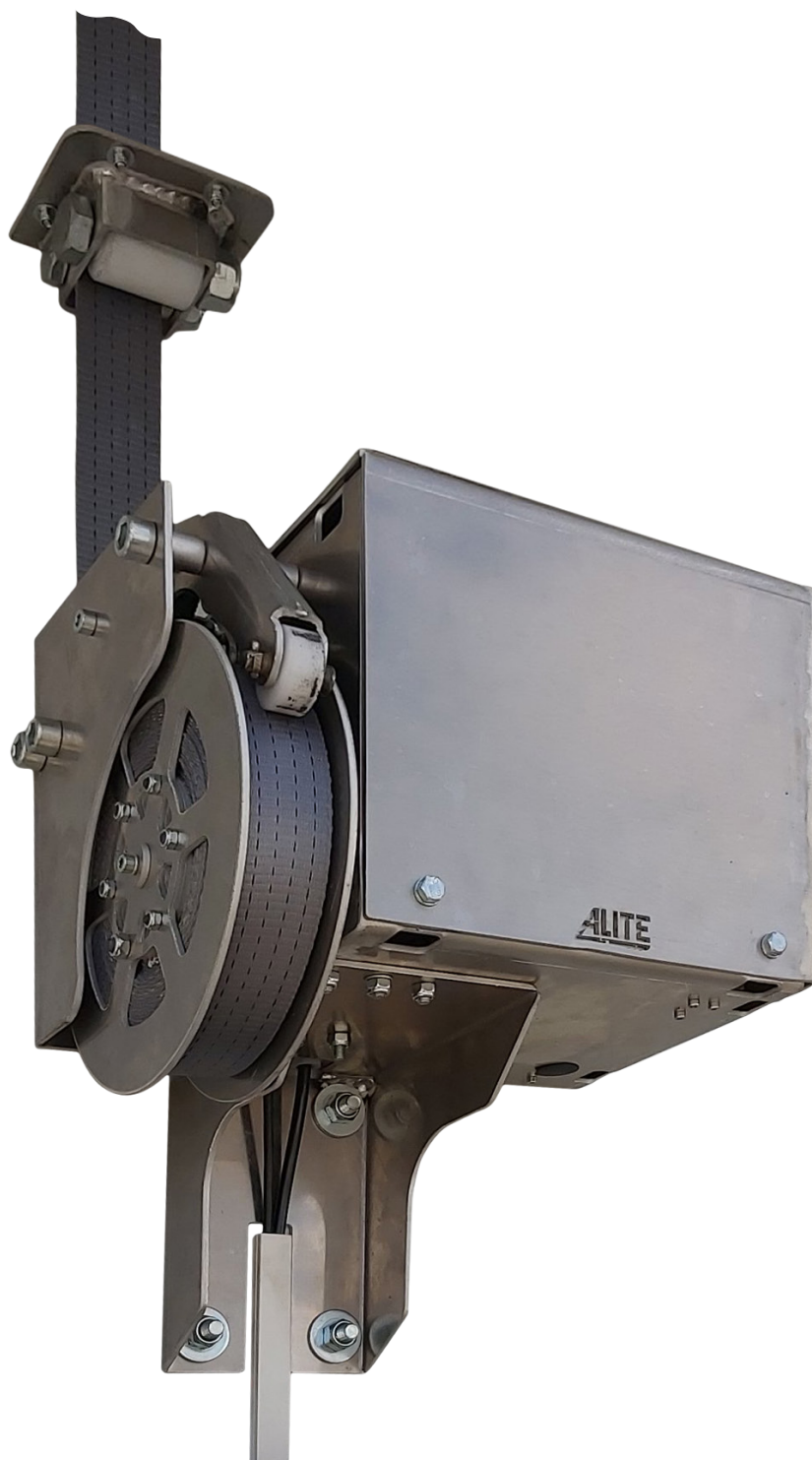


KIT ENROULEUR PNEUMATIQUE ALITE POUR TABLIER BALAYEUR AVANT REF. 042-018-001



COMPOSANTS



fabriqué en Espagne

1. DESCRIPTION DU KIT 042-018-001

Ce système est conçu pour être monté sur une semi-remorque avec un système de fond mouvant et tablier balayeur intérieur. Permet la connexion d'une sangle avec la bâche de balayage intérieure seule ou tablier balayeur coulissant pour une collecte rapide et facile une fois le processus de déchargement terminé.

Son fonctionnement est pneumatique et son actionnement est manuel et électrique, et il peut être activé depuis l'enrouleur lui-même ou à distance avec un signal électrique.



ASSEMBLAGE

Ce système est directement fixé à l'avant du véhicule de manière boulonnée. Le kit comprend deux jeux de rouleaux pour guider le ruban à travers la passerelle avant et le frontal du véhicule -même. L'assemblage des rouleaux peut se faire de manière rivetée ou vissée.

FONCTIONNEMENT

Pour son fonctionnement, il ne nécessite qu'une alimentation pneumatique de 4-10 bar, qui peut être sortie de la propre installation de suspension pneumatique du véhicule.

La courroie reliée à la bâche ou à la balayeuse avant se déroule à mesure que le fond mouvant décharge la marchandise et déplace la bâche ou la balayeuse avant vers l'arrière du véhicule. Une fois le processus de déchargement terminé, l'entraînement de la bobine permet le mouvement de la bâche ou de la balayeuse avant à l'avant du véhicule au moyen de son entraînement.

AVANTAGES PAR RAPPORT AUX AUTRES SYSTÈMES ÉLECTRIQUES ET / OU HYDRAULIQUES

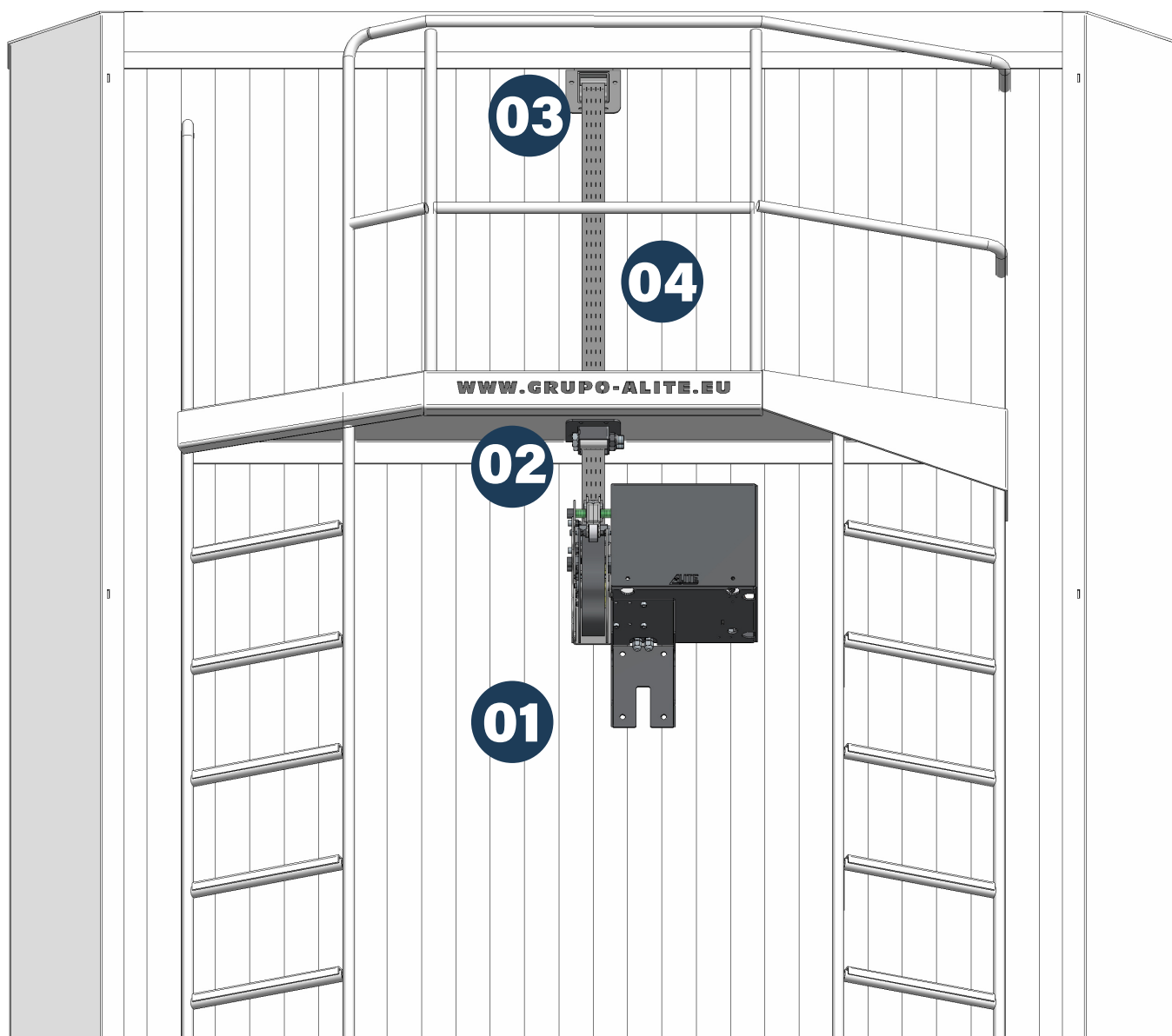
- Assemblage propre et simple.
- Installation simple.
- Léger grâce à sa construction intégrale en aluminium.
- Convient pour un montage extérieur.
- Fonctionnement indépendant du système hydraulique du véhicule. Pas besoin de modifier le circuit hydraulique du véhicule
- Vous n'avez pas besoin d'un câble d'alimentation électrique avec les batteries du tracteur.
- Il n'a pas besoin de fins de course électriques.
- Il peut être laissé activé dans la position finale de collecte sans problèmes de consommation ou d'effort.
- La vitesse et le couple du système peuvent être réglés.
- Peu d'entretien, car le système dispose de sa propre unité de lubrification et de filtration.

LE COMPOSANT PARFAIT POUR VOTRE FOND MOUVANT DE TOUTES MARQUES ET MODÈLES

PRINCIPAUX COMPOSANTS

CARACTÉRISTIQUES TECHNIQUES

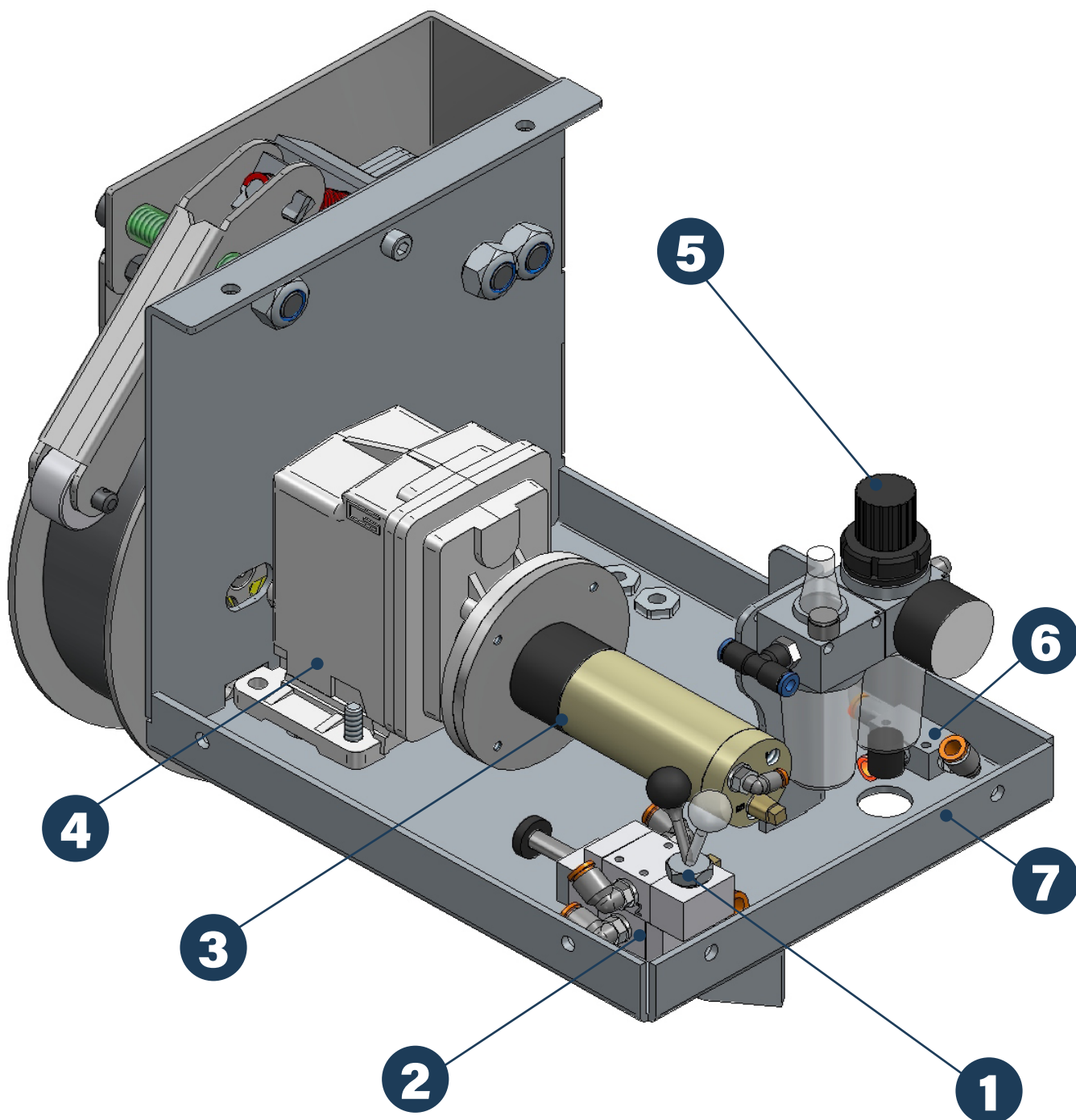
- Alimentation pneumatique: 4-10 bar. Régulateur, filtre et unité de lubrification inclus.
- Couple réglable.
- Commande manuelle avec levier monostable et électrique à 12 ou 24 VDC
- Puissance pneumatique: 360 W.
- Réducteur coaxial compact en aluminium.
- Construction intégrale en aluminium. Poids propre réduit: 6,5 kg.
- Raccord d'alimentation pneumatique: tube polyamide 8 x 6 mm.
- Connexion alimentation: tuyau 2x1 mm²



COMPOSANTS DU KIT 042-018-001

- | | | |
|------|---------------|--|
| 01 - | 042-018-2-001 | Enrouleur pneumatique complet (1 unité) |
| 02 - | 042-018-2-002 | Kit de rouleaux de guidage de passerelle (1 unité) |
| 03 - | 042-018-2-003 | Kit de galets de guidage de marche avant corps (1 unité) |
| 04 - | 042-018-1-120 | Sangle 50 mm pour bobine, 17 m au total (1 pièce) |

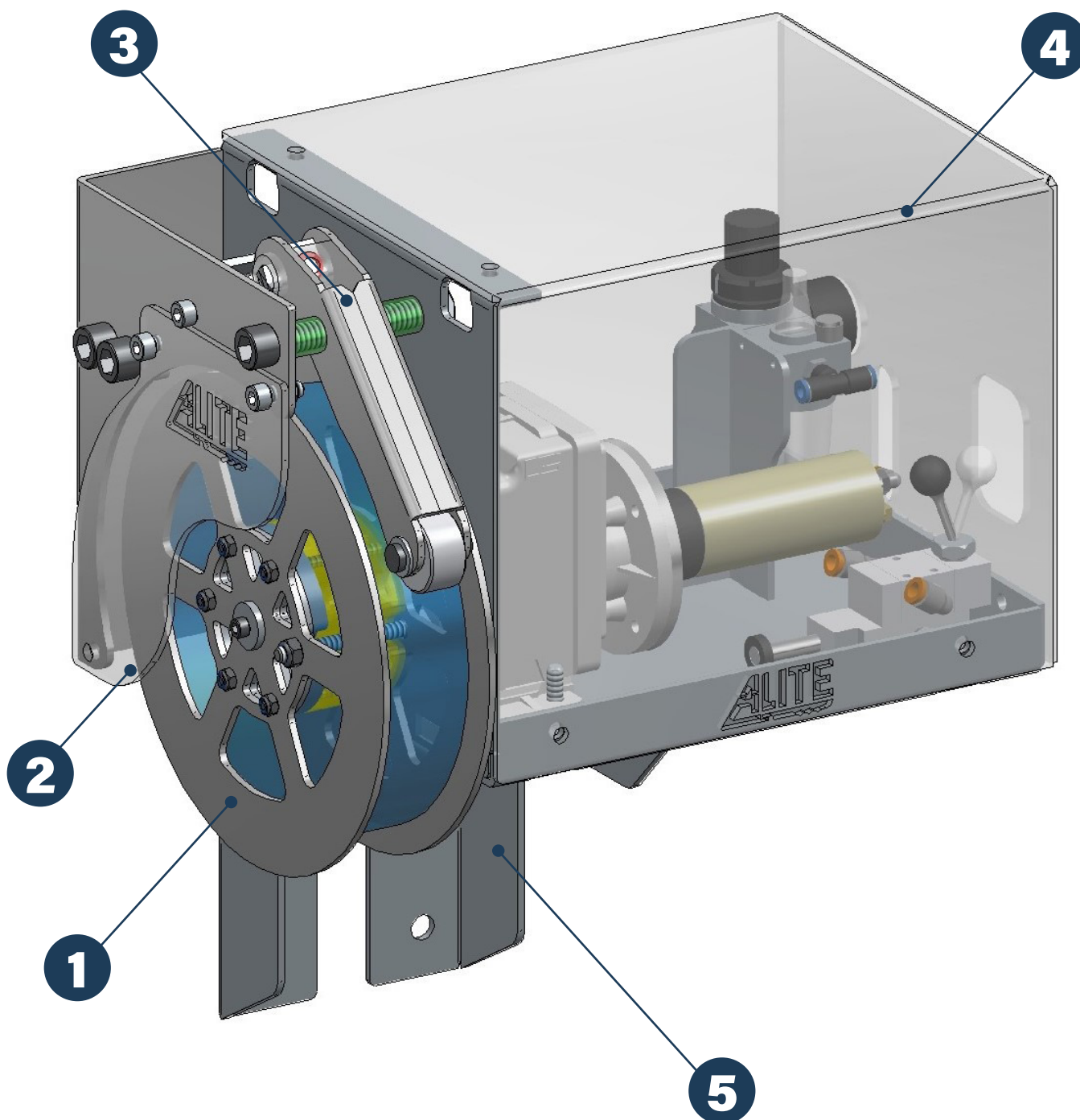
01. REF 042-018-2-001 Enrouleur pneumatique complet



VUE ÉCLATÉE DISPONIBLE DE LA RÉF. 042-018-2-001

- | | | |
|-----|---------------|---|
| 1 - | 022-003-091 | Vanne à levier monostable à 3 voies (1 unité) |
| 2 - | 022-003-092 | Electrovanne 3 voies simple (1 unité) |
| 3 - | 022-011-002 | Moteur pneumatique Bride 360 W AD, arbre d14 g6 (1 unité) |
| 4 - | 022-011-100 | Réducteur coaxial 1: 23,51 D16 GR. 63 (1 pièce) |
| 5 - | 022-003-2-001 | Unité de régulation 0-12 bar + filtre + lubrification (1 unité) |
| 6 - | 022-003-049 | Vanne de sélection de circuit (1 unité) |
| 7 - | 042-018-2-012 | Base de structure d'enrouleur pneumatique (1 unité) |

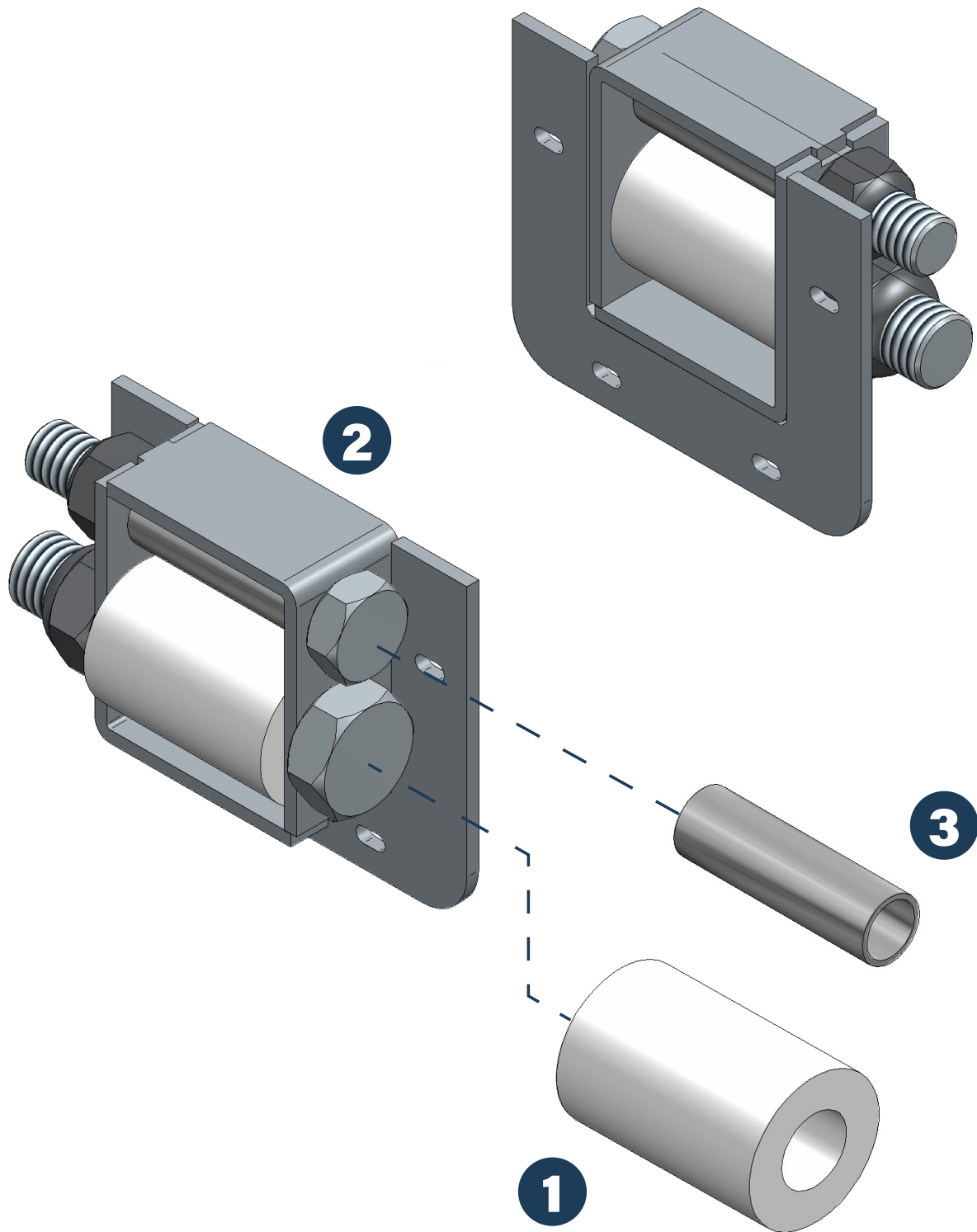
01. REF 042-018-2-001 (continue)



VUE ÉCLATÉE DISPONIBLE DE LA RÉF. 042-018-2-001 (continue)

- | | | |
|-----|---------------|---|
| 1 - | 042-018-2-015 | Tambour d'enroulement en aluminium Numatic (1 unité) |
| 2 - | 042-018-1-056 | Couvercle extérieur de la structure du tambour (1 unité) |
| 3 - | 042-018-2-020 | Ensemble de came de tendeur de courroie d'enrouleur (1 unité) |
| 4 - | 042-018-1-060 | Couvercle d'enrouleur en aluminium (1 unité) |
| 5 - | 042-018-1-057 | Support de base du réducteur (1 unité) |

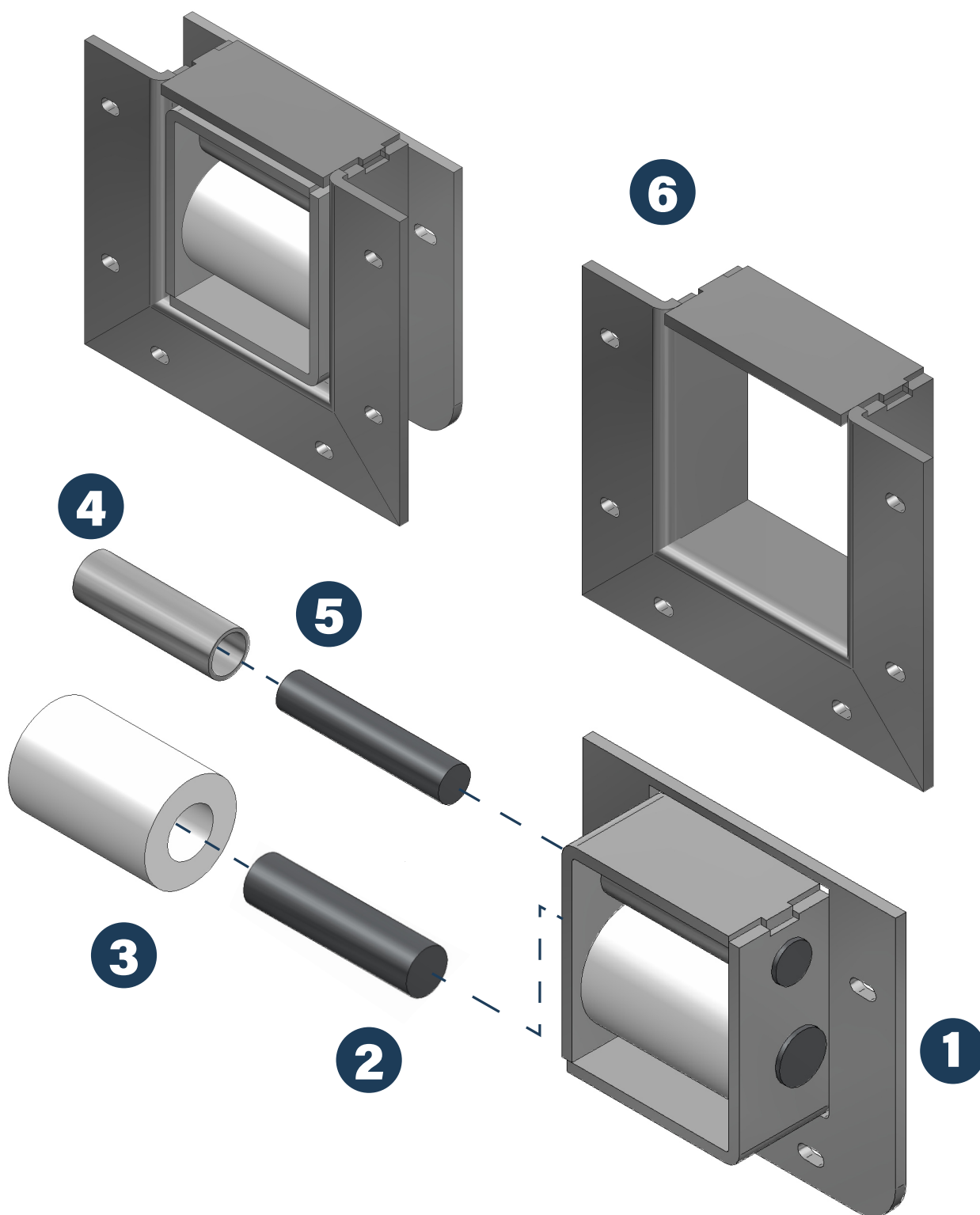
02. REF 042-018-2-002 Kit de rouleaux de guidage de passerelle



VUE ÉCLATÉE DISPONIBLE DE LA RÉF. 042-018-2-002

- | | | |
|-----|---------------|--|
| 1 - | 042-018-1-086 | Douille en nylon L60 D40x20 (1 unité) |
| 2 - | 042-018-2-035 | Kit de galets de marchepied en aluminium (1 unité) |
| 3 - | 042-018-1-089 | Douille 02 tubesAl rouleaux pour frontal avant (1 unité) |

03. REF 042-018-2-003 Kit rouleaux de guidage passage frontal carrosserie



VUE ÉCLATÉE DISPONIBLE DE LA RÉF. 042-018-2-003

- | | | |
|-----|---------------|--|
| 1 - | 042-018-2-033 | Cadre Vers la base du kit de rouleaux avant (1 unité) |
| 2 - | 042-018-1-088 | Axe plein d18 inox. rouleau en nylon (1 unité) |
| 3 - | 042-018-1-086 | Douille en nylon L60 D40x20 (1 unité) |
| 4 - | 042-018-1-089 | Douille 02 tube vers rouleaux avant (1 unité) |
| 5 - | 042-018-1-090 | Axe plein axe à rouleaux en acier inoxydable D14 (1 unité) |
| 6 - | 042-018-2-030 | Cadre intérieur kit de rouleaux pour frontal (1 unité) |



Téléphone
+34 967 141 434

Email
ofertas@grupo-alite.eu

© 2021 ALITE Usine et administration,
PG. Industrial, CL De La Cierva, 14-20 PO Box 136,
02600, Villarrobledo, Albacete, ESPAÑA

FABRICATION 100% ALITE